

EL BARRI DE L'ERM DE MANLLEU

GUIA DE
L'HABITATGE I DE
LES COMUNITATS DE
VEÏNS I VEÏNES DE
MANLLEU





Equipaments i serveis del barri

1. Casal Cívic
Casal de la Gent Gran
2. Parc de l'Erm
3. Parada d'autobús
4. CEIP Puig-Agut
Teatre-sala polivalent
Pati i pista poliesportiva
5. Mercat Municipal
Aula de Formació d'Adults
Miquel Martí i Pol
6. Mercat setmanal dissabtes
7. Parada d'autobús

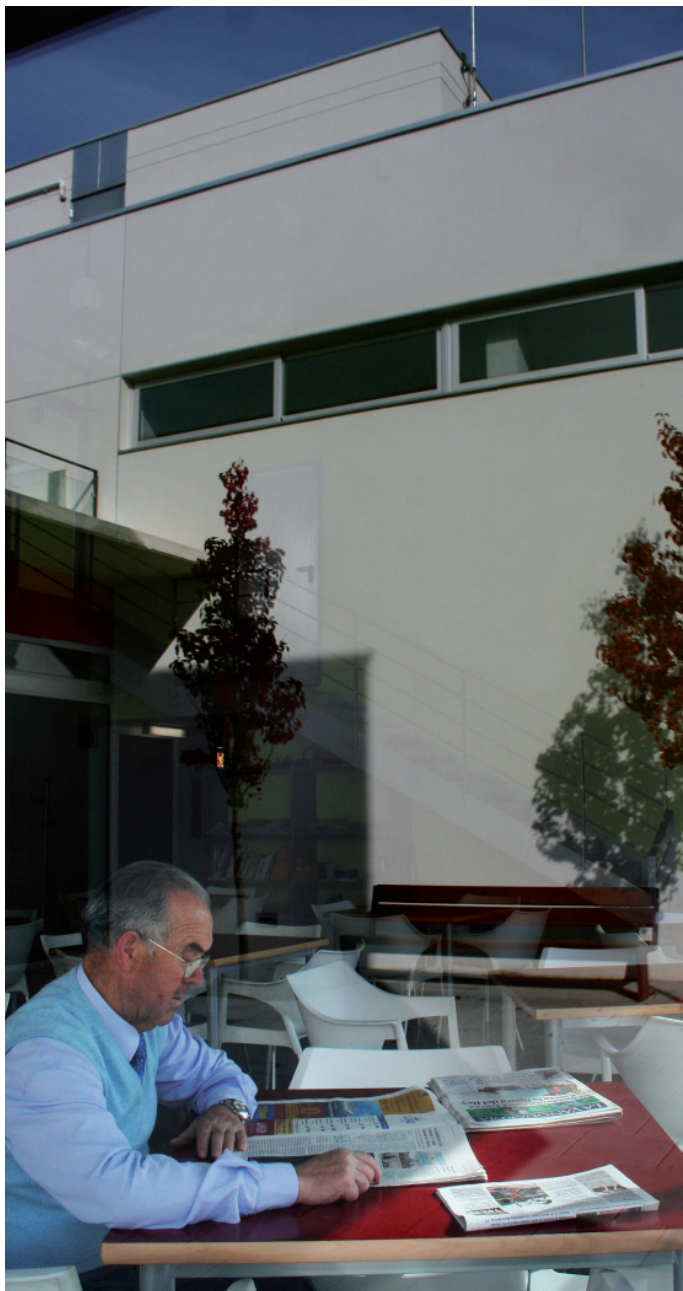
El barri de l'Erm de Manlleu

El barri de l'Erm és un dels 14 barris de Manlleu. Actualment té 6.300 habitants. Es va construir en la dècada de 1960 i va tenir un creixement ràpid per poder acollir molta població que va arribar de diferents llocs de l'Estat espanyol. En els darrers anys, el barri ha anat creixent amb noves zones residencials.

El desembre de l'any 2004, la part dels anys 60 del barri de l'Erm va ser un dels indrets de tot Catalunya que es va beneficiar de la Llei de barris, impulsada pel Departament de Política Territorial i Obres Públiques de la Generalitat, que té l'objectiu d'ajudar a millorar barris que necessiten una atenció especial.

Amb l'objectiu de dur a terme les actuacions de la llei es va crear l'Institut de Desenvolupament de l'Erm, que gestiona el Projecte d'intervenció integral al barri de l'Erm. Des de principis del 2005 es porten a terme actuacions de millora en habitatges, espais públics, equipaments... i es fan programes de desenvolupament econòmic i social, per afavorir la convivència i la cohesió social.

A continuació us detallem els equipaments, els serveis i les associacions que hi ha al barri i que us poden ser d'utilitat.



Equipaments i serveis al barri

Col·legi d'educació infantil i primària Puig-Agut

Carrer Bellfort, s/n. 08560 Manlleu

Tel. 93 851 13 30 Fax 93 851 57 43

a8019940@xtec.cat

www.xtec.cat/ceip-puig-agut-manlleu

L'escola Puig-Agut és un centre públic d'educació infantil i primària amb dues línies. Té servei de menjador escolar amb cuina pròpia i servei de reutilització de llibres de text. Pel que fa a les instal·lacions, disposa de gimnàs, aules de psicomotricitat, informàtica, plàstica, audiovisuals, idiomes i educació especial. A més, compta amb dos patis i una pista poliesportiva, i una sala d'actes-teatre que també s'obre al barri (vegeu més endavant). En dates properes a la preinscripció escolar es fa una jornada de portes obertes, normalment en un diumenge de març.





Patis i pista poliesportiva

Escola Puig-Agut
Carrer Bellfort, s/n. 08560 Manlleu
Tel. 93 851 13 30

Els dos patis i la pista poliesportiva de l'escola Puig-Agut s'obren al barri fora d'horari escolar, amb la dinamització de monitors.

La pista poliesportiva disposa d'instal·lacions per jugar-hi a futbol sala, minibàsquet i voleibol.

Els horaris d'obertura varien segons l'època de l'any. Podeu consultar els horaris adreçant-vos a l'Institut de Desenvolupament de l'Erm (trobareu les dades de contacte a l'apartat recursos de l'annex de la guia).



Teatre-Sala polivalent

Escola Puig-Agut
Carrer Bellfort, s/n. 08560 Manlleu
Tel. 93 851 13 30

L'escola Puig-Agut disposa d'una sala polivalent en què es poden fer actes o representacions de petit format, amb una capacitat per a 225 persones. Gràcies a un accés independent que va entrar en funcionament al setembre del 2007, aquest equipament és més a l'abast del barri.

La sala es pot demanar per fer actes culturals, cívics, etc. i es cedeix de manera gratuïta. Per exemple, el curs 2007-2008 s'hi ha fet un taller de teatre social per a joves de 13 a 16 anys, i també hi assaja un grup de teatre amateur. Per a més informació, poseu-vos en contacte amb l'Àrea de Cultura de l'Ajuntament.

Parc de l'Erm

Carrer Pintor Guàrdia. 08560 Manlleu

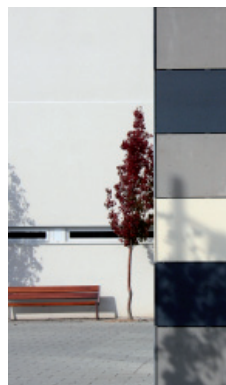
És una zona verda situada al bell mig del barri. És un espai públic de joc, lleure, repòs i passeig. Hi ha arbres i diverses àrees enjardinades, espai de jocs infantils i una pista poliesportiva.

Aula de Formació d'Adults Miquel Martí i Pol

Carrer Pintor Guàrdia, 8-10. 08560 Manlleu
Tel. 93 850 65 00

Les escoles d'adults són centres públics adreçats a població de més de 18 anys per fer formació bàsica. A l'Aula de Formació d'Adults Miquel Martí i Pol de Manlleu, podeu fer:

- Formació bàsica: lectura i escriptura en català i castellà, certificat escolar, iniciació a la informàtica, tallers de comunicació per a persones estrangeres...
- Preparació per a l'accés a cicles formatius de grau mitjà.
- Graduat escolar de Secundària.
- Activitats socioculturals: grups de lectura, xerrades, visites a institucions...



Casal Cívic de Manlleu Frederica Montseny

Av. Puigmal, 137-139. 08560 Manlleu
Tel : 93 851 56 84 - Fax: 93 851 15 61
casalcivicmanlleu@hotmail.com

El Casal és un espai públic obert a tothom: joves, grans, infants, entitats, on es poden realitzar tallers, conferències, sortides culturals, exposicions, etc. És un espai de relació que permet fomentar les aficions, ampliar coneixements i formar part d'un projecte col·lectiu. Ofereix un seguit de recursos per reforçar

projectes dirigits a la millora de la comunitat, per fomentar el desenvolupament integral de la persona, promoure els valors cívics i donar suport al teixit associatiu en el seu compromís amb la societat.

El Casal té diverses aules i espais, sala d'actes, sala de lectura, cafeteria i un Punt Òmnia, que és un espai per accedir a les noves tecnologies.

Casal de la Gent Gran

Av. Puigmal, 137-139. 08560 Manlleu
Tel: 93 851 56 84 - Fax: 93 851 15 61

Ubicat dins del Casal Cívic de Manlleu, el casal de gent gran és un equipament cívic destinat al col·lectiu de les persones grans, que té com a objectiu promoure el seu benestar, fomentar la convivència i les relacions intergeneracionals, impulsant la seva participació com a membres actius de la societat.

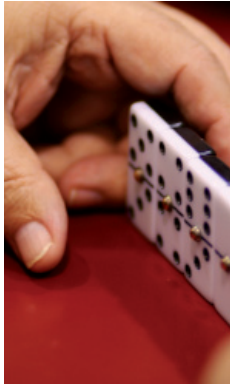
Disposa d'una sala per fer tertúlia, jugar a cartes i dòmino, llegir la premsa, etc. i ofereix als usuaris serveis personals com perruqueria, podologia... i activitats formatives, esportives, de noves tecnologies...

Poden ser usuàries totes les persones que han complert els seixanta anys, els pensionistes i treballadors en atur majors de 52 anys i els seus cònjuges.

Mercat Municipal

Carrer Pintor Guàrdia, s/n. Tel. 93 851 40 05

És obert de dilluns a dissabte. S'hi poden comprar tot tipus de productes d'alimentació com ara fruita, verdura, carn, peix, pesca salada, llegums, fruits secs...



Mercat setmanal

Es fa els dissabtes, de 9 a 13 hores, i s'ubica al carrer Pintor Guàrdia i a un tram del carrer Bellfort. S'hi pot trobar menjar, roba i calçat, bijuteria, quadres, parament de la llar, etc.

Transports

Autobús

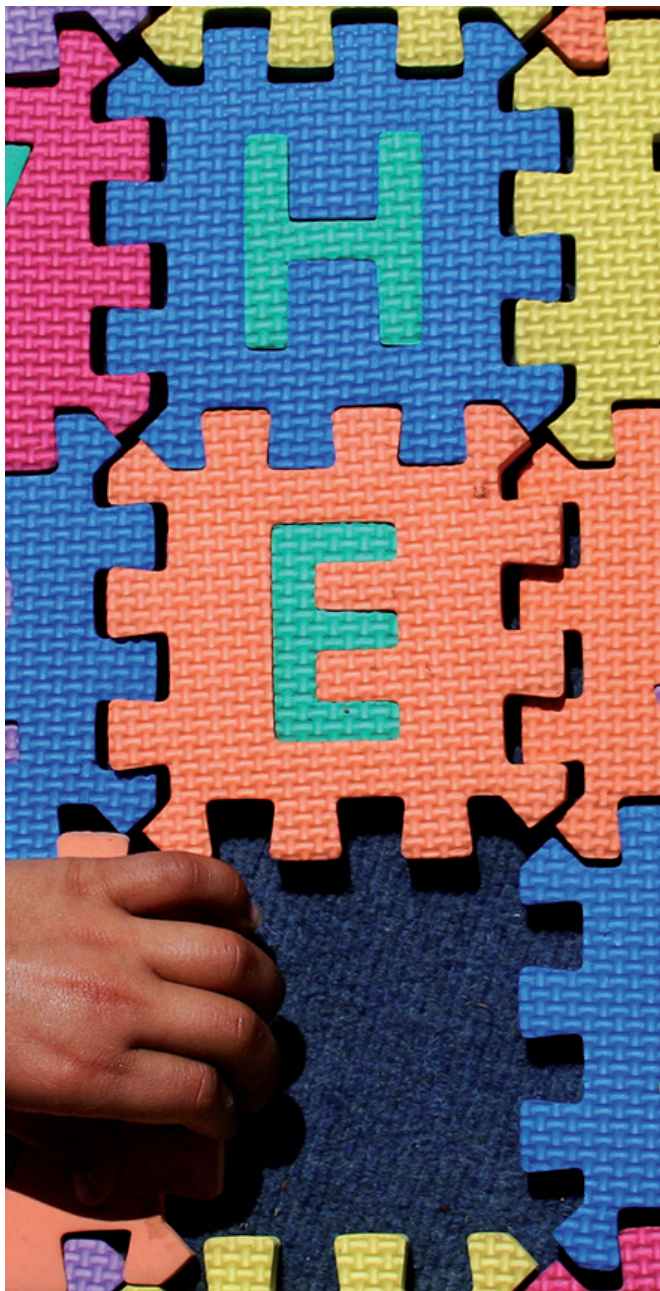
Podeu consultar els horaris i les tarifes a la web www.sagales.com o als telèfons 902130014-93 889 25 77.

Al barri de l'Erm hi ha parades d'autobús ubicades al passeig de Sant Joan, davant dels números 140 i 192. Amb la companyia d'autobusos Sagalés es pot anar a Barcelona i a Bellaterra, i dins de la comarca a les poblacions de Vic, Roda de Ter, Torelló, Borgonyà, Sant Vicenç de Torelló, Sant Pere de Torelló, Sant Martí Sescorts, l'Esquirol, Cantonigròs, Rupit i Pruit.

Taxi:

Servei de taxi al telèfon 93 851 00 00.





Les associacions del barri

Les associacions estan formades per persones amb uns mateixos interessos que s'uneixen voluntàriament per aconseguir un objectiu comú. Podem dirigir-nos a l'associació que ens interessi per poder participar-hi.



Agrupación Cultural Andaluza Peña Flamenca de Manlleu

Carrer Pintor Guàrdia, 8-10. 08560 Manlleu

Tel. 93 851 46 46

flamenca.manlleu@gmail.com

***Objectiu:** promoure la cultura andalusa i l'afició al flamenc. Organitzen el Festival El Candil, el Festival Flamenc, cursets de guitarra i ball, i conferències i xerrades.*

AMPA de l'Escola Puig-Agut

Carrer Bellfort, 12. 08560 Manlleu

Tel. 93 851 13 30 Fax 93 851 13 30

ampa1704@ampas.edu365.com

www.xtec.es/ceip-puig-agut-manlleu

***Objectiu:** s'encarreguen del control del menjador escolar, i ofereixen activitats extraescolars.*

Associació de Comerciants del Mercat Municipal

Plaça del Mercat. 08560 Manlleu

Tel. 93 851 40 04

***Objectiu:** vetllar pels interessos dels paradistes del mercat.*



Associació Educativocultural l'Ordit

Carrer Pintor Guàrdia, 8-10. 08560 Manlleu
Tel. 93 850 65 00

Horari: de dilluns a divendres, de 15 a 17 hores

Objectiu: És una associació que participa en tots els actes educatius, culturals, etc. que s'organitzen en el barri de l'Erm, i en alguns dels que es fan a Manlleu, com els actes del Dia de la dona treballadora.

Associació per a la Solidaritat i el Desenvolupament dels Emigrants a Manlleu-Osona

Pl. Sant Antoni, 3. 08560 Manlleu
Tel. 650 60 51 71

Horari: de dilluns a divendres, de 9 a 13.30 hores, i de 15 a 22 hores; dissabte tot el dia

Objectiu: el desenvolupament dels llaços d'amistat i convivència entre el poble català i el poble magrebí. Organitzen activitats per facilitar la integració en la societat catalana intercanviant coneixements culturals, i fan campanyes d'ensenyament de la llengua catalana.



Associació de Veïns del Barri de l'Erm

Carrer Pintor Guàrdia, 8-10. 08560 Manlleu
Tel. 93 850 65 00

Horari: dimecres i divendres, de 19 a 20 hores

Objectiu: el desenvolupament social del barri i la qualitat de vida de tot el veïnat i de la població en general. A banda de les assemblees de veïns, organitza diferents activitats com ara festes del barri (castanyada, cant de nadesles i Setmana Pic), xerrades, lectura de poemes... També fan l'Esplai de 4 a 6, que té l'objectiu d'organitzar el lleure per nois i noies amb discapacitats físiques o psíquiques. Funciona els dissabtes a la tarda.

Càritas Erm

Parròquia de Sant Pau

Carrer Madiroles, 1. 08560 Manlleu
Tel. 93 851 12 87

Objectiu: promoure i coordinar l'acció caritativo-social de l'Església envers les persones necessitades d'ajut.

Centre d'informació per a treballadors i treballadores estrangers -Comissions Obreres (CITE-CCOO)

Plaça del Mercat. 08560 Manlleu
Tel. 93 851 22 14

Horari: de dilluns a divendres, de 16 a 18 hores

Objectiu: Assessorar i orientar els treballadors i treballadores estrangers sobre la llei d'estrangeria, la tramitació de permisos de treball, residència, reagrupament familiar, etc.

Jameiat Essalam

Carrer Pintor Guàrdia, 8-10. 08560 Manlleu
Tel. 93 850 65 00

Horari: dissabtes, de 20 a 22 hores

Objectiu: promoure l'intercanvi i el coneixement entre cultures i vetllar pels drets dels emigrants. Organitzen actes per la sensibilització i la promoció de la cultura.

Unió Esportiva l'Erm-Manlleu FS

Bar del Mercat Municipal. Plaça del Mercat.
08560 Manlleu
Tel. 93 850 65 00

Horari: primer dimecres de mes, de 22 a 24 hores

Objectiu: fomentar el futbol sala. Juguen en competició federada i participen en les 24 hores de futbol sala.

EL BARRI DE L'ERM DE MANLLEU - GUIA DE L'HABITATGE I DE LES COMUNITATS DE VEÏNS I VEÏNES DE MANLLEU

Aquesta guia és una publicació que sorgeix del treball que fa la Taula 4 "Convivència en espais comunitaris" del Pla de convivència del Projecte d'intervenció integral del barri de l'Erm de Manlleu, que du a terme les actuacions de la Llei de barris.

Edita:

Institut de Desenvolupament de l'Erm de l'Ajuntament de Manlleu
Carrer Baixa Cortada, 1. 08560 Manlleu

Coordinació:

Víncle, Serveis a la Persona i a la Comunitat (Ferran López)
Institut de Desenvolupament de l'Erm (Betlem Parés, AnnaMarta Roca)

Redacció:

Institut de Desenvolupament de l'Erm
(Núria Riera, AnnaMarta Roca i Maria Verdaguer),
Pla de gestió de la diversitat de l'Ajuntament de Manlleu
(Noèlia Gutiérrez i Míriam Usart),
Víncle, Serveis a la Persona i a la Comunitat
(Ferran López, Montserrat Piñol i Francina Planas)

Els textos han estat revisats segons els criteris de Lectura Fàcil per Eugènia Salvador, de l'Associació Lectura Fàcil.

Correcció lingüística:

Consorci per a la Normalització Lingüística. Oficina de Manlleu
(Assumpta Grabolosa i Alícia Andreu)

Traducció dels resums:

Anglès i castellà: Miquel Pujol; àrab: Lexikos Traduccions

Fotografies:

Sergi Càmara

Disseny i maquetació:

Eumogràfic

Impressió:

xxxx

© Ajuntament de Manlleu
Maig 2008

Dipòsit legal
ISBN

m manlleu, capital del Ter

e Institut de desenvolupament de l'Erm

Ajuntament  de Manlleu

 Generalitat de Catalunya
Departament de Política Territorial i Obres Públiques

Han col·laborat:

SERVEIS A LA PERSONA I A LA COMUNITAT
vinça

 **Associació Lectura Fàcil**


CONSORCI PER A LA NORMALITZACIÓ LINGÜÍSTICA
OFICINA DE MANLLEU

Amb el suport de:

 **Diputació Barcelona**
xarxa de municipis

 Generalitat de Catalunya
Departament de Governació i Administracions Públiques
Secretaria d'Acció Ciutadana

 Generalitat de Catalunya
Departament de Medi Ambient i Habitatge

 **Caixa Manlleu**